



忙しい情シス担当者の駆け込み寺

# CustomerStare

無料調査  
キャンペーン

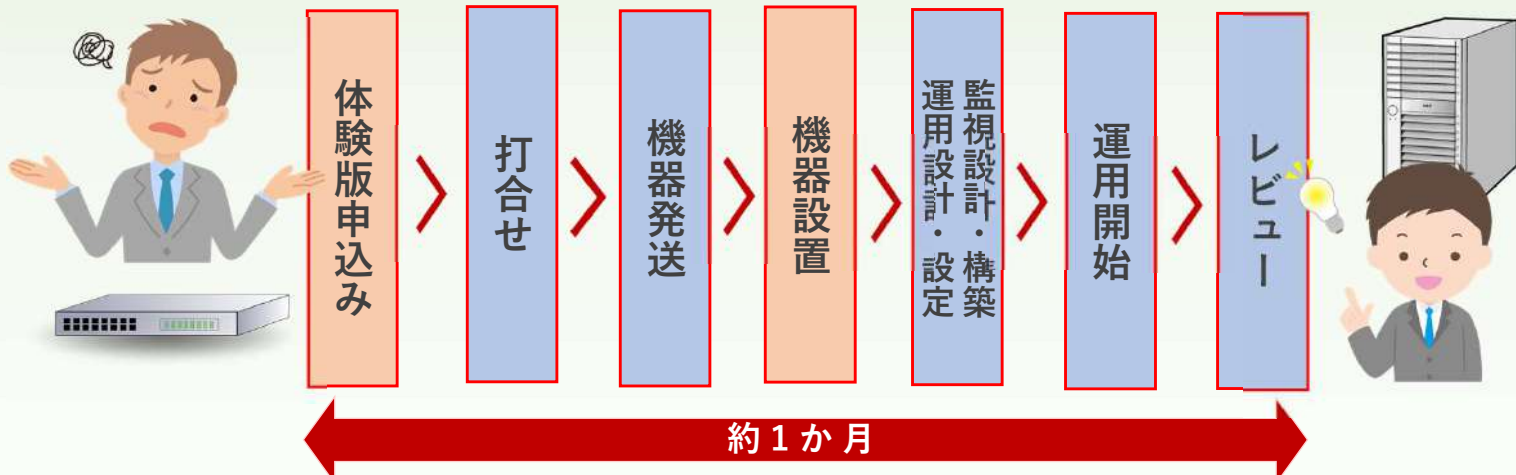
## システムのトラブルや不調を 調査します！！

『原因不明の要因でネットワークが時々固まってしまう！』

『アプリケーションの処理が遅いが

何処がボトルネックなのか判らない！！』等

お客様システム環境の原因不明の不安定な状況や慢性的なストレス状態を、無料で調査してみませんか？



お客様作業は、お申込書の記入と、  
貸出機器（Raspberry Pi）のネットワークへの接続だけ!!  
後は、当社技術員がお客様と一緒にやっていきます。



Raspberry Pi®

期間 : 2021年8月1日～(※1)  
 調査期間: 約1か月  
 対象: 原因不明の不安定さにお困りの  
 お客様(※2)  
 システム監視、ログ分析に  
 興味のあるお客様

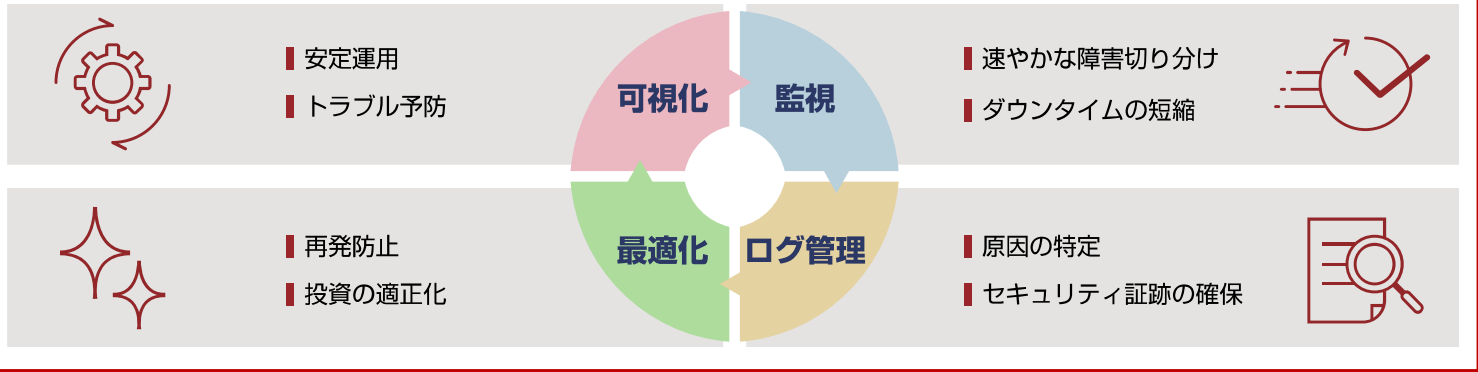
内容

- モニタリング用機器貸出
- 監視環境構築
- 監視結果／負荷状況の記録
- 監視結果／ログの分析
- 調査結果レポート作成
- 調査結果報告

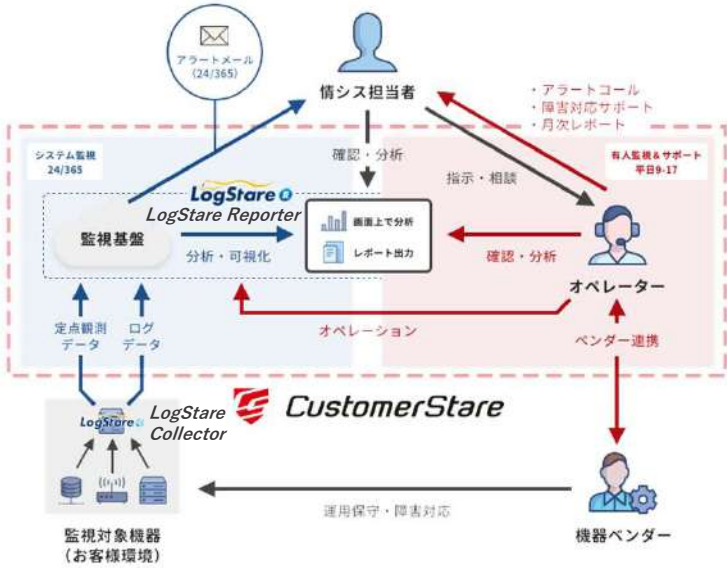
※1 実施時期につきましては、個別に調整をさせていただきます。

※2 原因究明に至れない場合がありますことをご了承ください。

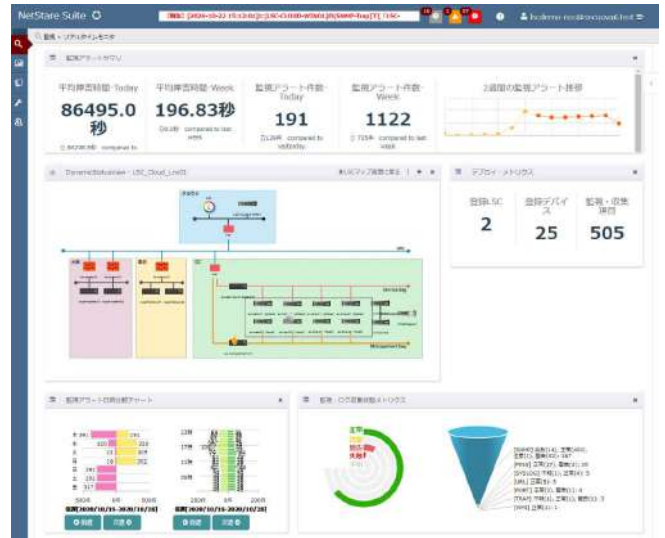
# システム監視導入の有効性



## サービス運用イメージ



## クラウドポータル画面



	CustomerStare	CustomerStare Lite	CustomerStare Economy
監視対象機器台数	10台～	10台～	10台～
基本サービス費用	オープン価格	月額70,000円/10台	月額30,000円/10台
導入一時費用		100,000円/10台	50,000円/10台
管理・可視化	クラウド・ポータル	クラウド・ポータル	オンプレミス・コンソール
監視&ログ収集	○	○	○
アラート	メール・チャット及び電話	メール・チャット	メール・チャット
障害対応支援	○	—	—
月次レポート	◎当社エンジニア総評付き	○自動生成	—
駆け込み寺	無制限	月1回	—



## 株式会社キャリアヴェイル

東京本部 〒104-0044  
 東京都中央区明石町 8-1 聖路加タワー 40 階  
 TEL:03-6264-7180 FAX:03-6264-7181  
<https://www.careavail.com/>

問い合わせ先